

## Olhais giratórios autotravantes de aço

Descrição do artigo/Imagens dos produtos



### Descrição

#### Material:

Pino de aço temperado, temperado.  
Manilha de aço temperado, temperada.  
Elemento roscado de aço inoxidável 1.4542.  
Botão de pressão de alumínio.  
Mola de aço inoxidável.

#### Versão:

Pino com revestimento de fosfato de manganês.  
Manilha com revestimento de fosfato de manganês.  
Elemento roscado endurecido por precipitação.

Botão de pressão anodizado na cor laranja.

#### Indicação:

Os olhais giratórios com uma manilha giratória são utilizados como um elemento de transporte/suporte rápido e fácil.

Os segmentos roscados podem ser desbloqueados pressionando o botão de pressão, permitindo que o olhal giratório possa ser inserido ou removido do furo roscado. Ao soltar o botão de pressão, os segmentos roscados travam de forma segura. Portanto, o demorado processo de aparafusar e desaparafusar, como ocorre com um parafuso olhal, por exemplo, não é mais necessário.

A manilha giratória pode ser girada em 180°. A haste de segurança na manilha protege o botão de pressão contra desengate acidental sob tração linear.

Para a sua utilização, é necessário um furo roscado com dimensões adequadas e respectiva resistência.

Cada olhal giratório vem acompanhado de um manual de instruções detalhado.

Resistente à corrosão.

Com certificação TÜV (alemã).

As especificações X mín., F1, F2 e F3 são testadas em conformidade com a norma DIN EN 13155 e a carga de ensaio corresponde a 3 vezes a carga nominal.

#### Faixa de temperatura:

máx. +250 °C.

#### Montagem:

Montagem:

1. Pressione o botão e mantenha-o pressionado.
2. Encaixe o olhal giratório.
3. Solte o botão (o botão deve encontrar-se novamente na posição inicial).
4. Aperte manualmente o olhal giratório, até que este esteja totalmente em contato com a superfície de assento.
5. Certifique-se de que os segmentos roscados estejam engatados na rosca de alojamento.

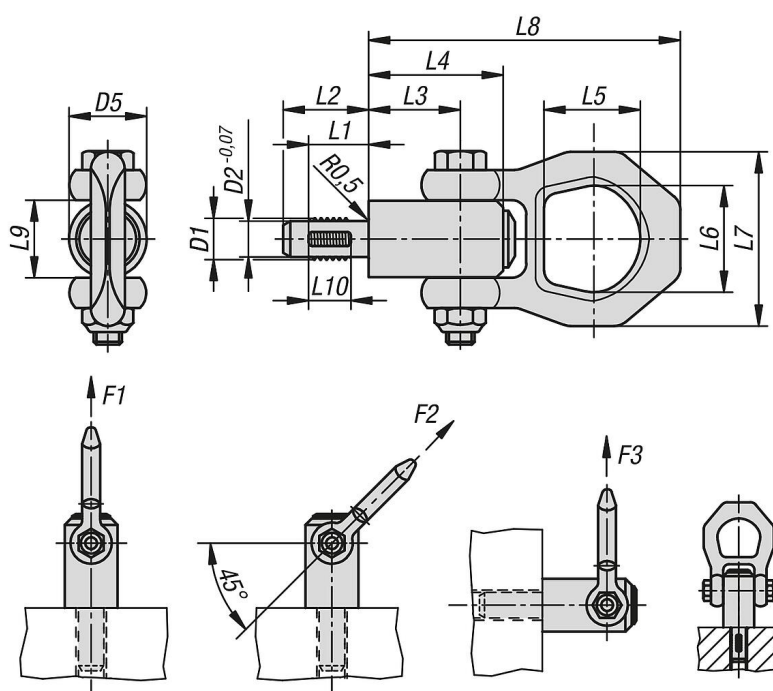
## Olhais giratórios autotravantes de aço

### Descrição do artigo/Imagens dos produtos

#### Desmontagem:

1. Gire o olhal giratório cerca de um quarto de volta no sentido anti-horário.
2. Pressione o botão e mantenha-o pressionado.
3. Retire o olhal giratório.
4. Solte o botão.

### Desenhos



### Visão geral dos artigos

#### Olhais giratórios autotravantes de aço

Código do artigo	D1	D2	L1	L2	L3	L4	L5	L6	L7	L8	L9	L10	F1 kN	F2 kN	F3 kN
K2154.08	M8	6,62	12	17,8	25,7	36	27	30	49	87,5	21,5	8	2,1	0,9	0,8
K2154.10	M10	8,35	14	20	25,7	36	27	30	49	87,5	21,5	10	3,9	1,5	1,5
K2154.12	M12	10,07	17	24	25,7	36	27	30	49	87,5	21,5	12	6,2	2,5	2,3
K2154.16	M16	13,8	17	24	25,7	36	27	30	49	87,5	21,5	12	8,4	4,5	4,2
K2154.20	M20	17,25	22	30	36,5	52	32,6	36	56	114	26	17	16,6	7,7	5,8
K2154.24	M24	20,7	27	36	42	60	50,6	49,8	82	152	36	22	23	11,1	8,6